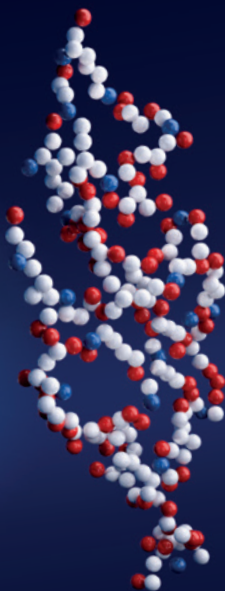


NEU

# DIE REVOLUTION DURCH **HYDRODYNAMIK**



relys®

DIE 1. AUGENTROPFEN MIT DEM  
SUPRAMOLEKÜL **sT-LysYal®**  
GEGEN TROCKENE AUGEN UND  
HORNHAUTSCHÄDEN

# TROCKENE AUGEN

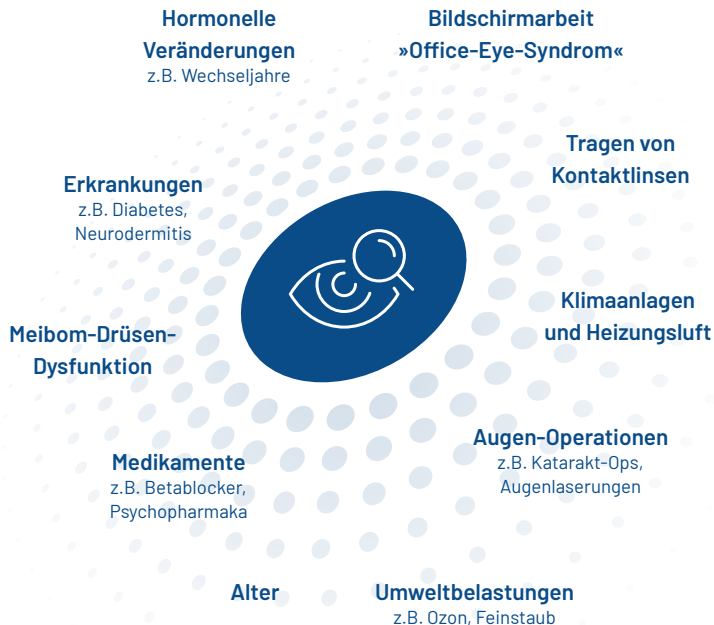
## DIE URSACHEN SIND VIELFÄLTIG

Trockene Augen sind eine komplexe Erkrankung der Augenoberfläche. Die häufigste Ursache für Trockene Augen ist eine Störung der Qualität oder Quantität der Tränenflüssigkeit: Entweder ist die Menge der Tränenflüssigkeit zu gering oder die Zusammensetzung der Tränenflüssigkeit ist instabil und bleibt nicht lange genug auf der Augenoberfläche. Oft liegen auch Mischformen vor.

**Dies kann unterschiedliche Gründe haben:**

### INNERE URSACHEN

### ÄUSSERE URSACHEN



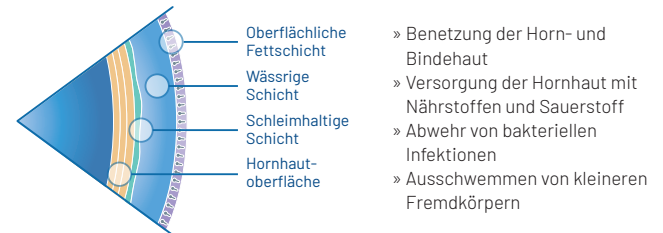
# DIE BEDEUTUNG DES TRÄNENFILMS UND AUSWIRKUNGEN VON TRÄNENFILMSTÖRUNGEN

Unser Körper hat ein ausgeklügeltes System zum Schutz der Augen entwickelt. Dazu gehören die Augenlider, Wimpern und Augenbrauen.

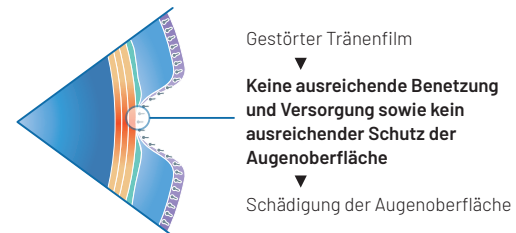
**Auch der Tränenfilm spielt dabei eine wichtige Rolle:**

- ▶ **Schleimhaltige Schicht (Muzinschicht)** = sorgt für die Haftung des Tränenfilms auf der Augenoberfläche
- ▶ **Wässrige Schicht** = enthält Nähr-, Sauer- und Abwehrstoffe zur Versorgung und zum Schutz der Hornhaut und hält die Augenoberfläche feucht und glatt
- ▶ **Oberflächliche Fettschicht (Lipidschicht)** = schützt die wässrige Schicht vor Verdunstung

### Stabiler Tränenfilm – Gesunde Augenoberfläche



### Instabiler Tränenfilm – Trockene Augen





## DER WIRKMECHANISMUS VON RELYS® ZUR BEHANDLUNG VON TROCKENEN AUGEN UND HORNHAUTSCHÄDEN

### **Reparatur der Augenoberfläche durch Transport von Flüssigkeit:**

RELYS® enthält das innovative Supramolekül sT-LysYal®, das sich durch seine einzigartige Wirkungsweise von herkömmlichen Tränenersatzmitteln abhebt. Die besondere Wirkung von RELYS® besteht darin, den Wasseraustausch auf der Augenoberfläche zu fördern, was zur Wiederherstellung des natürlichen Tränenfilms und somit zu einer gleichmäßigen Verteilung der Lipide führt.

Die innovative 3D-Struktur des Supramoleküls sT-LysYal® ist darauf ausgerichtet, »Transporttunnel« zu bilden. Diese Tunnel ermöglichen es, Flüssigkeit und wichtige biologische Stoffe, wie Nährstoffe, auf der Augenoberfläche zu transportieren und dort alle Strukturen optimal zu befeuchten und zu versorgen. RELYS® verbessert sozusagen die Hydrodynamik auf der Augenoberfläche, wodurch das physiologische Gleichgewicht des Tränenfilms wiederhergestellt wird. Die richtige Befeuchtung und Versorgung der gesamten Augenoberfläche ist von entscheidender Bedeutung, da sie deren

Regeneration fördert. Das Gleichgewicht der Augenoberfläche kann dadurch zurückgewonnen und Schäden an der Augenoberfläche, die durch einen instabilen Tränenfilm entstanden sind, können repariert werden. Die Symptome Trockener Augen werden somit effektiv gelindert.

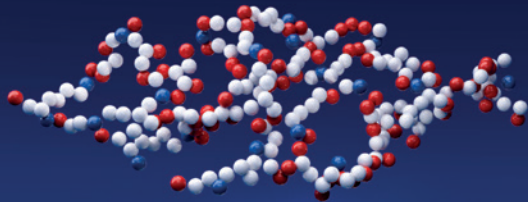
RELYS® ist aufgrund des speziellen Wirkmechanismus des Supramoleküls sT-LysYal® der erste und einzige Modulator der Augenoberfläche.<sup>#,1-4</sup>

### **Längere Wirkung auf der Augenoberfläche:**

RELYS® ist gegenüber dem körpereigenen Abbau resistenter als herkömmliche Benetzungslösungen und wirkt damit länger auf der Augenoberfläche.\*<sup>1</sup>

### **RELYS® wirkt dem Auftreten von Trockenen Augen entgegen und beugt ihnen vor:**

Liegt bei Ihnen eine Veranlagung für Trockene Augen vor oder sind Sie beispielsweise durch Ihren Beruf schädlichen Umweltbedingungen wie Staub oder Rauch ausgesetzt? In solchen Fällen kann RELYS® helfen, dem Auftreten eines mittelschweren bis schweren Trockenen Auges entgegenzuwirken.<sup>4</sup>



## DIE REVOLUTION DURCH **HYDRODYNAMIK**

▼  
**Hydrodynamik:** Die Wissenschaft, Lehre von den Bewegungen der Flüssigkeiten und den dabei wirksamen Kräften.

# DIE 1. AUGENTROPFEN MIT DEM SUPRAMOLEKÜL sT-LysYal®

## DIE VORTEILE AUF EINEN BLICK:

**Längere Wirksamkeit durch erhöhte Resistenz gegen den körpereigenen Abbau.\*<sup>1</sup>**

**Hydriert durch kontinuierlichen und umfangreichen Wasseraustausch die gesamte Augenoberfläche.<sup>1,3,4</sup>**

**Wirkt dem Auftreten von Trockenem Auge entgegen und beugt ihnen vor.\*\*<sup>4</sup>**

**Unterstützt die Reparatur und Regeneration der Augenoberfläche durch Transport von Flüssigkeit.<sup>1-4</sup>**

**Stellt das physiologische Gleichgewicht des Tränenfilms wieder her.<sup>4</sup>**

## RELYS® KANN ANGEWENDET WERDEN BEI:

-  Erkrankung des Trockenen Auges
-  Schädigung des Hornhautepithels
-  Trockenem Auge in Folge von chirurgischen Eingriffen
-  Brennen, Jucken und Fremdkörpergefühl in den Augen
-  Ermüdung der Augen / Langzeitnutzung von Bildschirmgeräten (blaues Licht)
-  Übermäßigem Tränenfluss
-  Rötung der Augen
-  Blepharitis
-  Kontaktlinsentragen
-  Exposition gegenüber Reizen
-  Patienten mit einer künstlichen Linse
-  Trockenem Auge bei Patienten mit Diabetes

\* Stand 01/2025 | <sup>1</sup> Im Vergleich zu Hyaluronsäure | <sup>2</sup> Bei Patienten mit Veranlagung und/oder bei ungünstigen Umweltbedingungen | <sup>3</sup> Barabino S et al. Efficacy of a New Ocular Surface Modulator in Restoring Epithelial Changes in an In Vitro Model of Dry Eye Syndrome. *Curr Eye Res.* 2017;42(3):358-363. | <sup>4</sup> Barabino S et al. Evaluation of the Performance of an Ocular Surface Modulator Containing ST-Lysyal Versus Hyaluronic Acid Eye Drops in Patients with Dry Eye Disease: A Pilot Study. *Ophthalmol Ther.* 2025;14(1):117-128. | <sup>5</sup> Meloni M et al. Development of a Novel In Vitro Immuno-Competent Model of Dry Eye Disease and Its Use to Evaluate the Efficacy of an Ocular Surface Modulator. *Ocul Immunol Inflamm.* 2022;30(7-8):1816-1824. | <sup>6</sup> RELYS® Instructions for Use (IFU), Rev. 00 of 22/11/2024



## PRODUKTÜBERSICHT

- ▶ Mit dem Supramolekül sT-LysYal®
- ▶ Ohne Konservierungsmittel
- ▶ Ohne Phosphate
- ▶ Kann zur Verbesserung des Tragekomforts vor, während und nach dem Tragen von Kontaktlinsen verwendet werden
- ▶ RELYS® kann mehrmals täglich je nach Bedarf angewendet werden

### Als Flasche und in Einzeldosen erhältlich:

#### Packungsgröße:

10 ml-Flasche

PZN: 19647431

**Haltbarkeit:** 90 Tage nach dem ersten Öffnen

**Preis\*:** 24,50 €

#### Packungsgröße:

20 x 0,35 ml Einzeldosen

PZN: 19647419

**Haltbarkeit:** Einzeldosen wiederverschließbar und bis zu 12 Stunden nach dem Öffnen verwendbar

**Preis\*:** 24,50 €



**Jetzt in Ihrer Apotheke erhältlich!**

\* UVP (Unverbindliche Preisempfehlung): Stand 15.01.2025

Sehen Sie sich die Tropfanleitungen auch als Video auf YouTube an:



Tropfanleitung Flasche



Tropfanleitung Einzeldosis

## SO WENDEN SIE RELYS® RICHTIG AN: TROPFANLEITUNG FLASCHE:

- ▶ Bitte Beipackzettel beachten



Schutzkappe abnehmen.



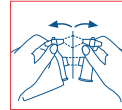
Ein oder zwei Tropfen durch leichtes Drücken auf die Flasche in das Auge träufeln. Darauf achten, dass die Tropferspitze der Flasche nicht mit den Händen, dem Auge oder den Lidern in Berührung kommt.



Schutzkappe nach dem Gebrauch wieder aufsetzen. Schütteln Sie zuvor eventuell verbleibende Resttropfen durch eine rasche Handbewegung ab. Innerhalb von 90 Tagen nach dem ersten Öffnen aufbrauchen.

## TROPFANLEITUNG EINZELDOSIS:

- ▶ Bitte Beipackzettel beachten



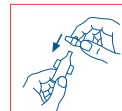
Bei erster Anwendung: Aluminiumblister öffnen. Eine Einzeldosis entnehmen.



Einzeldosis vorsichtig durch Drehen und Abziehen der Kappe öffnen, wobei der Kontakt mit der Öffnung der Einzeldosis zu vermeiden ist.



Ein oder zwei Tropfen durch leichtes Drücken auf die Einzeldosis in das Auge träufeln. Darauf achten, dass die Tropferspitze der Einzeldosis nicht mit den Händen, dem Auge oder den Lidern in Berührung kommt.



Das Wiederverschließen der Einzeldosis nach der Anwendung ist möglich. Die Einzeldosis in das Aluminiumblister zurücklegen. Die verbleibende Lösung muss innerhalb von 12 Stunden aufgebraucht werden. Jede Lösung, die nicht innerhalb von 12 Stunden nach Anbruch verwendet wird, muss verworfen werden.



## WAS SIE SELBST NOCH TUN KÖNNEN, UM IHRE BESCHWERDEN ZU VERRINGERN?

### DAS SIND UNSERE TIPPS:

- ▶ Ausreichend Wasser trinken: empfohlen werden mind. 2 Liter Wasser oder ungesüßter Tee pro Tag.
- ▶ Bewusst und regelmäßig blinzeln, um den Tränenfilm gleichmäßig auf der Augenoberfläche zu verteilen.
- ▶ Bildschirmzeiten reduzieren, denn bei Blick auf den Bildschirm blinzeln wir automatisch weniger.
- ▶ Innenräume regelmäßig lüften: ein gutes Raumklima mit optimaler Luftfeuchtigkeit wirkt sich positiv auf den Tränenfilm aus.
- ▶ Augen vor Zugluft oder zusätzlichem Stress wie z.B. chlorhaltigem Wasser oder starker Sonneneinstrahlung schützen.
- ▶ Regelmäßige Reinigung und Pflege der Lidränder.
- ▶ Den Blick zur Entspannung der Augen bewusst in die Ferne schweifen lassen – am besten bei einem Spaziergang an der frischen Luft.
- ▶ **Entspannungsübungen für gestresste Augen. Hier haben wir ein paar Übungen für Sie zusammengestellt:**



Zum AugenYoga-Video



## WAS HÄLT AUGEN GESUND? DIE RICHTIGE ERNÄHRUNG BEI TROCKENEN AUGEN

Eine ausgewogene Ernährung mit viel Salat, buntem Gemüse und Obst sowie ausreichend Omega-3-haltigem Seefisch, trägt ganz entscheidend dazu bei, die Augen gesund zu erhalten. Tatsächlich punktet besonders ein »bunter« Speiseplan. **Das sind wichtige Nährstoffe für die Augen:**

### Omega-3-Fettsäuren

Omega-3-Fettsäuren sind essenziell für die Bildung der stabilisierenden Fettschicht des Tränenfilms. **Vorkommen:** Fettreiche Kaltwasserfische wie Lachs, Hering und Makrele

### Vitamin A

Der weithin als »Augenvitamin« bekannte Mikronährstoff spielt eine zentrale Rolle für das Sehen, besonders für die Unterscheidung von Hell und Dunkel. **Vorkommen:** Karotten, Kürbisse, Spinat

### Vitamin C

Der Allrounder unter den Vitaminen hat nicht nur positive Auswirkungen auf unser Immunsystem – auch unsere Augen profitieren von seiner Eigenschaft, freie Radikale zu neutralisieren, beispielsweise die Hornhaut, die auch als UV-Filter fungiert.

**Vorkommen:** Zitrusfrüchte, Kiwi, Paprika, Johannisbeeren

### Vitamin E

Als Radikalfänger bewahrt Vitamin E die empfindlichen Zellen der Netzhaut vor Schäden durch oxidativen Stress, hervorgerufen unter anderem von UV-Strahlen. Außerdem wirkt Vitamin E entzündungshemmend. **Vorkommen:** Oliven- und Sonnenblumenöl, Nüsse, Mandeln, Pinienkerne



\$(KDE2412020125020001

**JETZT IN IHRER APOTHEKE  
RABATT EINLÖSEN UND 2 €  
BEIM KAUF VON RELYS® SPAREN.**

Rabatt-Code gilt für beide Packungen.  
Gültig vom 15.01.2025 - 15.07.2025

**Neueinführungs-  
Angebot:  
2 € sparen**



**Packungsgröße:**

10 ml-Flasche

PZN: 19647431



**Packungsgröße:**

20 x 0,35 ml Einzeldosen

PZN: 19647419


**RELYS® ist ein Medizinprodukt.**

*Für Kunden: Keine Barauszahlung. Nur in teilnehmenden Apotheken und nur so lange der Vorrat reicht. Nicht mit anderen Coupon- und Rabattaktionen kombinierbar. Vervielfältigungen oder Veröffentlichungen sind nicht gestattet. Bei Störung kontaktieren Sie uns unter [www.apothekencoupons.de/hilfe](http://www.apothekencoupons.de/hilfe)*

*Für die Apotheke: Gegen Vorlage dieses Coupons erhält der Kunde einen Rabatt von 2 € für den Kauf von RELYS Produkten. Aktionszeitraum: 15.01.2025 - 15.07.2025. Erstattet werden nur Original-Coupons. Je Verkauf von einem Produkt kann nur ein Coupon eingelöst werden. Zu jedem Coupon den Kassenbon mit ausgewiesenem Rabatt einreichen. Das Abrechnungsformular können Sie hier herunterladen: [www.kyte-tec.com/relys-abrechnung](http://www.kyte-tec.com/relys-abrechnung). Bei Störung kontaktieren Sie KYTE-TEC unter: [kundenbetreuung@kyte-tec.com](mailto:kundenbetreuung@kyte-tec.com).*



Vertrieb:  
**TRB CHEMEDICA AG**  
Otto-Lilienthal-Ring 26  
85622 Feldkirchen b. München  
[www.trbchemedica.de](http://www.trbchemedica.de)  
Tel. 089/46 14 83-0



SILDEHA Swiss SA  
Via delle Scuole 5  
6900 Paradiso, Schweiz  
TRB Chemedica srl  
Via Mauro Macchi 27  
20124 Milano, Italien

Art.-Nr. 762\_S.03/2025