

FR

# ODM 5<sup>®</sup>

Solution ophtalmique hyperosmolaire  
sans conservateur

## PRESENTATION:

Flacon multidose de 10 ml sans conservateur.

## COMPOSITION:

Chlorure de sodium 5%, Hyaluronate de sodium 0,15%.  
Autres ingrédients: Eau purifiée, citrate trisodique dihydraté, acide citrique monohydraté, hydroxypropyl-méthylcellulose.

ODM 5<sup>®</sup> contient du hyaluronate de sodium, composant naturellement présent dans l'œil, qui, par ses propriétés lubrifiantes, contribue à protéger la cornée.

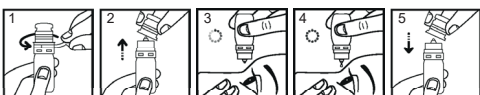
## DANS QUEL CAS UTILISER ODM 5<sup>®</sup> ?

ODM 5<sup>®</sup> est préconisé pour réduire les œdèmes cornéens : les œdèmes causés par des dystrophies cornéennes, les œdèmes post-traumatiques, les œdèmes post-chirurgicaux.

Les œdèmes cornéens sont caractérisés par un excès de fluides dans la cornée. ODM 5<sup>®</sup>, solution hypersaline, attire par effet osmotique ces fluides en excès hors de la cornée, lui permettant de retrouver transitoirement un état d'hydratation normal. ODM 5<sup>®</sup> participe ainsi à l'amélioration de votre qualité de vision.

## COMMENT UTILISER ODM 5<sup>®</sup> ?

- Lavez-vous soigneusement les mains avant de procéder à l'instillation.
- Instillez 1 à 2 gouttes 4 fois par jour selon les recommandations de votre médecin. Instillez les gouttes dans le cul de sac conjonctival inférieur de l'œil, en regardant vers le haut et en tirant légèrement la paupière inférieure vers le bas.
- Après instillation, gardez l'œil fermé pendant 1 à 2 minutes.
- Évitez le contact de l'embout du flacon avec l'œil ou les paupières.
- VOIE OCULAIRE.



- Lors de la première utilisation, vérifiez la présence de la bague d'inviolabilité, puis la retirer.
- Enlevez le capuchon protecteur en le tirant vers le haut.
- Positionnez le flacon à l'envers au-dessus de votre œil. Tenez le flacon par le milieu avec votre index et votre pouce. Recommandation : bien maintenir le flacon tête en bas avant d'appuyer dessus. Si le flacon est tête en haut, il risque de se déformer.
- Appuyez délicatement et de plus en plus fort avec votre index et votre pouce sur le flacon jusqu'à ce qu'une goutte se forme au niveau de l'embout et finisse par tomber. Instillez 1 à 2 gouttes dans l'œil.
- Remplacez le capuchon protecteur après chaque utilisation en veillant à l'absence de goutte résiduelle sur l'embout ; la faire éventuellement tomber par un mouvement sec du poignet.

## MISES EN GARDE:

- Ne pas avaler.
- Ne pas utiliser si le flacon est endommagé (risque de contamination).
- Ne pas utiliser après la date de péremption figurant sur le flacon.
- A utiliser dans un délai de 3 mois après ouverture (risque de contamination et de perte de performance du produit).
- A conserver à température ambiante (entre +2 et 25°C).
- Refermez soigneusement le flacon après chaque utilisation tout en vous assurant de l'absence de goutte résiduelle sur l'embout (risque de contamination).
- Évitez tout contact de l'embout du flacon avec les mains, l'œil ou les paupières (risque de contamination microbienne).
- Évitez de toucher ou d'essuyer l'embout avec les doigts ou un tissu non stérile (risque de contamination microbienne).
- Si votre médecin a prescrit un autre collyre, respectez un intervalle de 15 minutes minimum entre les deux instillations.
- Tenir hors de la vue et de la portée des jeunes enfants.

## CONTRE-INDICATIONS:

- Hypersensibilité à l'un des composants.
- Porteurs de lentilles de contact (ODM 5<sup>®</sup> n'est pas compatible avec les lentilles de contact).

## EFFETS INDESIRABLES:

- Dans certains cas, des troubles passagers tels qu'une légère sensation de brûlure ou de picotement, ainsi qu'une vision momentanément trouble peuvent apparaître lors de l'instillation.
- En cas d'effet indésirable persistant ou non décrit dans cette notice, arrêtez l'utilisation du produit et consultez votre médecin.

Dispositif médical conforme aux exigences de la directive 93/42/CEE amendée.

Date d'apposition du marquage : octobre 2013.

Date de dernière révision de la notice : Juillet 2023.

Brevet déposé.

ACL: 3401520128170

CE 0459

IT

# ODM 5<sup>®</sup>

Soluzione oftalmica iperosmolare senza conservanti

## PRESENTAZIONE:

Flacone multidose da 10 ml senza conservanti.

## COMPOSIZIONE:

Cloruro di sodio 5%, ialuronato di sodio 0,15%. Altri ingredienti: Acqua purificata, citrato di sodio diidrato, acido citrico monoidrato, idrossipropilmetilcellulosa. ODM 5<sup>®</sup> contiene inoltre ialuronato di sodio, componente naturalmente presente nell'occhio, che contribuisce a proteggere la cornea grazie alle sue proprietà lubrificanti.

## IN QUALI CASI UTILIZZARE ODM 5<sup>®</sup> ?

ODM 5<sup>®</sup> è raccomandato per ridurre gli edemi corneali di tipo post-operatorio e post-traumatico, nonché quelli dovuti a distrofia corneale.

Si ha edema corneale quando la cornea presenta un anormale accumulo di fluidi. La soluzione ipersalina ODM 5<sup>®</sup> sfrutta l'effetto osmotico per attirare i fluidi in eccesso fuori dalla cornea, affinché quest'ultima possa ritrovare temporaneamente uno stato di idratazione ottimale. ODM 5<sup>®</sup> contribuisce così al miglioramento della qualità visiva.

## COME UTILIZZARE ODM 5<sup>®</sup> ?

- Lavarsi accuratamente le mani prima di procedere all'instillazione.
- Instillare 1-2 gocce 4 volte al giorno, secondo prescrizione medica. Instillare le gocce nel sacco congiuntivale inferiore dell'occhio, guardando verso l'alto e tirando leggermente verso il basso la palpebra inferiore.
- Dopo l'instillazione, tenere l'occhio chiuso per 1-2 minuti.
- Evitare il contatto della punta del flacone con l'occhio e le palpebre.
- VIA OCULARE.



- Al momento del primo utilizzo, verificare che l'anello di sicurezza sia integro, poi rimuoverlo.
- Togliere il cappuccio protettivo tirando verso l'alto.
- Posizionare il flacone al di sopra dell'occhio, con la punta rivolta verso il basso. Tenere il flacone al centro con il pollice e l'indice. Raccomandazione: assicurarsi che il flacone sia capovolto verso il basso prima di premerlo. Se il flacone fosse verso l'alto potrebbe deformarsi.
- Premere delicatamente, applicando una forza progressiva sul flacone con il pollice e l'indice, fino a far fuoriuscire una goccia di soluzione oftalmica.

Instillare 1-2 gocce nell'occhio.

- Riposizionare il cappuccio protettivo dopo ogni uso, accertandosi che non rimangano gocce residue sulla punta, farle eventualmente cadere con un movimento deciso del polso.

## AVVERTENZA:

- Non ingerire.
- Non utilizzare il flacone qualora sia danneggiato (rischio di contaminazione).
- Non utilizzare dopo la data di scadenza riportata sul flacone.
- Utilizzare il prodotto entro tre mesi dall'apertura (rischio di contaminazione e di perdita di efficacia del prodotto).
- Conservare a temperatura ambiente (tra +2 e 25°C).
- Richiudere accuratamente il flacone dopo ogni uso, accertandosi che non rimangano gocce residue sulla punta (rischio di contaminazione).
- Evitare il contatto della punta del flacone con le mani, gli occhi e le palpebre (rischio di contaminazione microbica).
- Evitare di toccare o di asciugare la punta con le dita o con un tessuto non sterile (rischio di contaminazione microbica).
- Qualora il medico abbia prescritto un altro collirio, rispettare un intervallo di almeno 15 minuti tra un'instillazione e l'altra.
- Tenere lontano dalla portata e dalla vista dei bambini.

## CONTROINDICAZIONI:

- Ipersensibilità a uno dei componenti.
- Lenti a contatto: ODM 5<sup>®</sup> non è compatibile con le lenti a contatto.

## EFFETTI INDESIDERATI:

- In alcuni casi, durante l'instillazione, possono apparire disturbi passeggeri quali una lieve sensazione di bruciore o prurito, nonché una visione momentaneamente offuscata.
- Qualora gli effetti indesiderati persistano o in caso di effetti indesiderati non descritti nel presente foglietto illustrativo, interrompere l'utilizzo del prodotto e consultare un medico.

Dispositivo medico conforme ai requisiti della direttiva 93/42/CEE emendata.

Data di apposizione della marcatura: ottobre 2013.

Data dell'ultima versione del foglietto illustrativo: luglio 2023.

Brevetto depositato.  
EAN: 3401520128170

CE 0459

DE

# ODM 5<sup>®</sup>

Hyperosmolare Augentropfen  
ohne Konservierungsmittel

## DARREICHUNGSFORM:

10-ml-Multidosis-Fläschchen ohne Konservierungsmittel.

## ZUSAMMENSETZUNG:

5% Natriumchlorid, 0,15% Hyaluronsäure. Weitere Inhaltsstoffe: Gereinigtes Wasser, tri-Natriumcitrat-Dihydrat, Zitronensäuremonohydrat, Hydroxypropylmethylcellulose.

ODM 5<sup>®</sup> enthält Hyaluronsäure, einen natürlichen Bestandteil des Auges, welcher durch seine Eigenschaft als Schmiermittel zum Schutz der Hornhaut beiträgt.

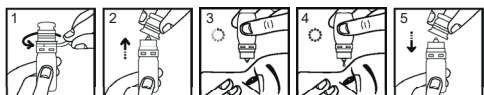
## WOZU VERWENDET MAN ODM 5<sup>®</sup> ?

ODM 5<sup>®</sup> wird empfohlen, um Hornhautödeme zu reduzieren: Ödeme, die durch Hornhautdystrophien, posttraumatische Ödeme oder postoperative Ödeme entstanden sind.

Hornhautödeme zeichnen sich durch einen Überschuss an Flüssigkeit in der Hornhaut aus. Die hypersaline Lösung ODM 5<sup>®</sup> zieht durch eine osmotische Wirkung diese überschüssige Flüssigkeit aus der Hornhaut heraus, sodass diese temporär wieder normal hydriert ist. ODM 5<sup>®</sup> trägt somit zu einer Verbesserung Ihrer Sehqualität bei.

## WIE WIRD ODM 5<sup>®</sup> VERWENDET?

- Waschen Sie sich gründlich die Hände, bevor Sie mit der Anwendung beginnen.
- Tropfen Sie je nach Empfehlung Ihres Arztes 4 Mal pro Tag 1 bis 2 Tropfen in den unteren Bindehautsack, indem Sie nach oben schauen und das untere Lid leicht nach unten ziehen.
- Halten Sie das Auge danach 1 bis 2 Minuten geschlossen.
- Vermeiden Sie Kontakt der Flaschenspitze mit dem Auge oder den Lidern.
- ZUR ANWENDUNG AM AUGE.



- Beim ersten Gebrauch prüfen, ob der Schutzring intakt ist, diesen danach entfernen.
- Die Schutzkappe entfernen, indem Sie sie nach oben ziehen.
- Fläschchen umgedreht über das Auge halten. Behältnis in der Mitte mit Zeigefinger und Daumen festhalten. Empfehlung: Fläschchen mit dem Kopf nach unten halten, bevor Sie drücken. Wenn Sie das Fläschchen mit dem Kopf nach oben halten, kann es sich verformen.
- Druckkraft mit beiden Fingern gleichmäßig erhöhen, bis sich ein Tropfen an der Spitze bildet und bei Erreichen einer bestimmten Größe abfällt. 1 bis 2 Tropfen ins Auge tropfen.
- Setzen Sie die Schutzkappe nach jeder Verwendung wieder auf das Fläschchen und achten Sie darauf, dass die Tropferspitze trocken ist. Schütteln Sie eventuell verbleibende Resttropfen durch eine rasche Handbewegung ab.

## WARNHINWEISE UND VORSICHTSMASSNAHMEN:

- Nicht einnehmen.
- Nicht verwenden, wenn das Fläschchen beschädigt ist (Kontaminationsgefahr).
- Nach dem auf dem Fläschchen angegebenen Verfallsdatum nicht mehr verwenden.
- Innerhalb von 3 Monaten nach dem Öffnen zu verwenden (Kontaminationsgefahr und Verlust der Wirksamkeit des Produkts).
- Bei Raumtemperatur aufbewahren (zwischen +2 und +25°C).
- Verschließen Sie das Fläschchen nach jeder Anwendung sorgfältig und vergewissern Sie sich, dass die Tropferspitze trocken ist (Kontaminationsgefahr).
- Achten Sie darauf, dass die Tropferspitze des Fläschchens nicht mit den Händen, dem Auge oder den Lidern in Berührung kommt (Risiko einer bakteriellen Kontamination).
- Tropferspitze nicht mit den Fingern oder einem unsterilen Tuch berühren oder abtrocknen (Risiko einer bakteriellen Kontamination).
- Falls Ihr Augenarzt Ihnen andere Augentropfen verschrieben hat, muss zwischen der Anwendung der beiden Produkte ein Mindestabstand von 15 Minuten eingehalten werden.
- Außerhalb der Reich- und Sichtweite von Kleinkindern aufbewahren.

## GEGENANZEIGEN:

- Überempfindlichkeit gegen einen der Inhaltsstoffe.
- Kontaktlinsenträger (ODM 5<sup>®</sup> ist nicht mit Kontaktlinsen kompatibel).

## NEBENWIRKUNGEN:

- In manchen Fällen können beim Einträufeln vorübergehende Beeinträchtigungen wie ein leichtes Brennen oder Prickeln auftreten, ebenso wie eine temporär verschleierte Sicht.
- Bei anhaltenden Nebenwirkungen sowie Nebenwirkungen, die in dieser Packungsbeilage nicht beschrieben sind, brechen Sie die Verwendung des Produkts ab und fragen Sie Ihren Arzt.

Dieses Medizinprodukt erfüllt die Anforderungen der Richtlinie 93/42/EWG in ihrer abgeänderten Form.

Datum der Kennzeichnung: Oktober 2013.

Datum der letzten Überarbeitung des Textes:

Juli 2023.

Patent angemeldet.

EAN: 3401520128170

CE 0459

Utiliser avant (année/mois)  
Scadenza (anno/mese)  
Zu verwenden vor (Jahr/Monat)  
Utilizar antes (año/mes)  
Utilizar antes de (año/mes)  
Te gebruiken tot (jaar/maand)

Ne pas utiliser si le conditionnement est endommagé  
Non utilizzare se la confezione è danneggiata  
Nicht verwenden, wenn die Verpackung beschädigt ist  
Nao utilizar se a embalagem estiver danificada  
No utilizar si el envase está dañado  
Niet gebruiken indien de verpakking beschadigd is

LOT N° de lot  
Lotto N°  
Chargenbezeichnung  
N° de lote  
Código de lote  
Partijnummer

Attention, se reporter à la notice  
Attenzione, consultare il foglio illustrativo  
Achtung - Gebrauchsinformation beachten  
Atenção, consulte as instruções  
Atención, consultar el prospecto  
Opgepast, de bjsluiter raadplegen

Solução oftálmica hiperosmolar  
sem conservantes

## APRESENTAÇÃO:

Frasco multidoso de 10 ml sem conservantes.

## COMPOSIÇÃO:

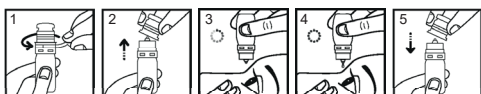
Cloreto de sódio 5 %, hialuronato de sódio 0,15 %. Outros ingredientes: água purificada, citrato trissódico di-hidratado, ácido cítrico monohidratado e hidroxipropilmetilcelulose. O ODM 5® contém hialuronato de sódio, uma substância naturalmente presente no olho, que, pelas suas propriedades lubrificantes, ajuda a proteger a córnea.

## EM QUE CASOS SE DEVE UTILIZAR O ODM 5®?

O ODM 5® está indicado para a redução dos edemas da córnea: os edemas causados por distrofias da córnea, edemas pós-traumáticos e edemas pós-cirúrgicos. Os edemas da córnea caracterizam-se por um excesso de fluidos na córnea. O ODM 5®, uma solução hipersalina, atrai por osmose estes fluidos em excesso para fora da córnea, permitindo-lhe recuperar, transitória e, um estado de hidratação normal. O ODM 5® contribui, assim, para melhorar a sua qualidade de visão.

## COMO UTILIZAR O ODM 5®?

- Lave bem as mãos antes de proceder à instilação.
- Instile 1 a 2 gotas 4 vezes por dia, de acordo com as recomendações do seu médico. Instile as gotas no saco conjuntival inferior do olho, olhando para cima e puxando a pálpebra inferior ligeiramente para baixo.
- Após a instilação, mantenha o olho fechado durante 1 a 2 minutos.
- Evite o contacto do conta-gotas do frasco com o olho ou as pálpebras.
- ADMINISTRADO POR VIA OCULAR.



- Aquando da primeira utilização, certifique-se da presença do anel de segurança e, em seguida, retire-o.
- Retire a tampa protetora, puxando-a para cima.
- Coloque o frasco invertido sobre o olho. Segure o meio do frasco com o indicador e o polegar. Recomendação: mantenha corretamente o frasco com o bocal para baixo antes de pressionar. Se mantiver o frasco com o bocal para cima, pode ficar deformado.
- Pressione suavemente e com cada vez mais força o indicador e o polegar no frasco até se formar uma gota ao nível da ponta e terminar por cair. Instile 1 a 2 gotas no olho.
- Volte a colocar a tampa protetora após cada utilização, certificando-se de que não ficaram quaisquer resíduos do produto no conta-gotas; caso existam, faça-os cair com um movimento rápido do pulso.

## ADVERTÊNCIAS:

- Não engolir.
- Não utilizar caso o frasco se encontre danificado (risco de contaminação).
- Não utilizar após o prazo de validade indicado no frasco.
- Utilizar no prazo de 3 meses após a abertura do frasco (risco de contaminação e de perda de eficácia do produto).
- Conservar à temperatura ambiente (entre +2°C e 25°C).
- Voltar a fechar cuidadosamente o frasco após cada utilização, certificando-se sempre da ausência de resíduos do produto no conta-gotas (risco de contaminação).
- Evitar o contacto do conta-gotas do frasco com as mãos, os olhos ou as pálpebras (risco de contaminação microbiana).
- Evitar tocar ou limpar o conta-gotas com os dedos ou um tecido não esterilizado (risco de contaminação microbiana).
- Caso o seu médico lhe tenha receitado um outro colírio, respeite um intervalo de, no mínimo, 15 minutos entre as duas instilações.
- Manter fora da vista e do alcance de crianças.

## CONTRAINDICAÇÕES:

- Hipersensibilidade a um dos componentes.
- Utilizadores de lentes de contacto (o ODM 5® não é compatível com lentes de contacto).

## EFEITOS INDESEJÁVEIS:

- Em certos casos, poderão surgir perturbações passageiras, como uma ligeira sensação de ardor ou de formigueiro, bem como uma visão momentaneamente turva, aquando da instilação.
  - Em caso de persistência de algum dos efeitos indesejáveis ou de um efeito não descrito no presente folheto, suspenda a utilização do produto e consulte o seu médico.
- Dispositivo médico em conformidade com os requisitos da Directiva 93/42/EEC e suas modificações.

Data de marcação CE: Outubro 2013

Data da última revisão do texto: Julho 2023.

Patente pendente.

EAN: 3401520128170

# CE 0459

Solución oftálmica hiperosmolar sin conservantes

## PRESENTACIÓN:

Frasco multidosos de 10 ml sin conservantes.

## COMPOSICIÓN:

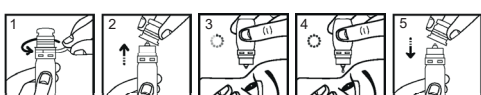
Cloruro de sodio 5%, hialuronato de sodio 0,15%. Otros ingredientes: Agua purificada, citrato trisódico dihidratado, ácido cítrico monohidratado, hidroxipropilmetilcelulosa. ODM 5® contiene hialuronato de sodio, un elemento presente en el ojo de manera natural que, por sus propiedades lubricantes, ayuda a proteger la córnea.

## ¿EN QUÉ CASOS UTILIZAR ODM 5®?

ODM 5® está indicado para reducir los edemas corneales: edemas ocasionados por distrofias corneales, edemas post-traumáticos y edemas post-quirúrgicos. Los edemas corneales se caracterizan por un exceso de fluidos en la córnea. ODM 5®, solución hipersalina, expulsa por efecto osmótico el exceso de estos fluidos fuera de la córnea, lo que permite recuperar transitoriamente un estado de hidratación normal. De esta manera, ODM 5® ayuda a mejorar su calidad de visión.

## ¿CÓMO UTILIZAR ODM 5®?

- Lávese cuidadosamente las manos antes de usar la solución.
- Instile 1 o 2 gotas 4 veces al día según las recomendaciones de su médico. Instile las gotas en el interior del saco conjuntival inferior del ojo; para ello, mire hacia arriba y tire ligeramente hacia abajo del párpado inferior.
- Tras la instilación mantenga el ojo cerrado durante 1 o 2 minutos.
- Evitar el contacto de la punta del frasco con el ojo o los párpados.
- VÍA OFTÁLMICA.



- Durante la primera utilización, comprobar la presencia del precinto de seguridad y retirarlo a continuación.
- Retirar el tapón protector tirándolo hacia arriba.
- Girar el dispositivo para colocarlo boca abajo sobre el ojo. Sostener el envase, por el centro, con el dedo índice y pulgar. Recomendación: mantener el frasco boca abajo antes de presionarlo. Si el frasco está boca arriba, se puede deformar.

STERILE A

Stérile par filtration  
Sterilizzato per filtrazione

Stéril durch Filtration  
Estéril por filtración  
Esteril por filtración  
Steriel door filtratie

A conserver entre +2 et +25°C  
Conservare tra +2 e +25°C

Aufzubewahren zwischen +2 und +25°C  
A ser conservado entre +2 e +25°C  
Conservar entre +2 y 25°C  
Bewaren tussen +2 en +25°C

Distribuidor en España: **Horus Pharma Ibérica S.L.U.** Gran Vía Carlos III 98, 6º 08028 Barcelona - España  
Distributeur en Belgique et au Luxembourg: **Horus Pharma Belux** - Lenniksebaan 451-B-1070 Brusselles  
Verdeler in België & Luxemburg: **Horus Pharma Belux** - Lenniksebaan 451-B-1070 Brussel  
Vertrieb in Belgien & Luxemburg: **Horus Pharma Belux** - Lenniksebaan 451-B-1070 Brüssel

**Horus**  
PHARMA

HORUS PHARMA  
22, allée Camille MUFFAT,  
Inèdi 5, 06200 Nice France  
www.horus-pharma.com

- Con ambos dedos, incrementar la fuerza apretando suavemente hasta que se forme una gota en la punta del frasco y finalmente caiga. Instalar 1 o 2 gotas en el ojo.
- No olvide volver a colocar el tapón protector después de cada utilización asegurándose de que no queden gotas residuales en la punta del gotero; en caso necesario déjelas caer mediante un golpe seco de muñeca.

## ADVERTENCIAS:

- No tragar.
- No utilizar si el frasco está dañado (riesgo de contaminación).
- No utilizar después de la fecha de caducidad indicada en el frasco.
- No utilizar pasados tres meses desde su apertura (riesgo de contaminación y de ineficacia del producto).
- Conservar a temperatura ambiente (entre +2 y 25°C).
- Cerrar cuidadosamente el frasco tras cada administración asegurándose de que no queden gotas residuales en la punta del gotero (riesgo de contaminación).
- Evitar que la punta del gotero entre en contacto con las manos, los ojos o los párpados (riesgo de contaminación microbiana).
- Evite tocar o limpiar la punta del gotero con los dedos o con un tejido no estéril (riesgo de contaminación microbiana).
- Si su médico le ha prescrito el uso de otro colirio, respete un tiempo mínimo de 15 minutos entre las dos instilaciones.
- Mantener fuera de la vista y del alcance de los niños.

## CONTRAINDICACIONES:

- Hipersensibilidad a alguno de sus componentes.
- Usuarios de lentes de contacto (ODM5® no es compatible con ningún tipo de lentes de contacto).

## REACCIONES ADVERSAS:

- En algunos casos, es posible que, después de aplicar el producto, aparezcan trastornos pasajeros como: una ligera sensación de ardor o picor o visión borrosa momentánea.
- En caso de reacción adversa persistente o no descrita en el presente prospecto, deje de utilizar el producto y consulte con su médico.

Producto sanitario conforme a las exigencias de la directiva 93/42/CEE y sus modificaciones.

Fecha de obtención del marcado CE: octubre 2013.

Fecha de la última revisión del texto: julio 2023.

Patente pendiente.

Código EAN: 3401520128170

CN: 177699.0

# CE 0459

Hypersmoltaire oftalmologische  
oplossing zonder bewaarmiddel

## PRESENTATIE:

Multidosisflacon van 10 ml zonder bewaarmiddel.

## SAMENSTELLING:

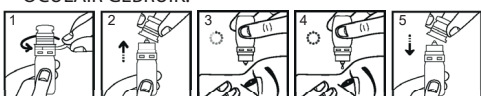
Natriumchloride 5%, natriumhyaluronaat 0,15%.  
Overige ingrediënten: gezuiverd water, trinatriumcitraatdihydraat, Citroenzuurmonohydraat, hydroxypropylmethylcellulose.  
ODM 5® bevat natriumhyaluronaat, een stof die van nature in het oog aanwezig is en vanwege de smerende eigenschappen bijdraagt tot de bescherming van het hoornvlies.

## WANNEER MAG U ODM 5® GEBUIKEN?

ODM 5® wordt aanbevolen om hoornvliesoedeem te verminderen: oedeem dat het gevolg is van hoornvliesdystrofie, posttraumatisch oedeem en postoperatief oedeem. Hoornvliesoedeem wordt gekenmerkt door een teveel aan vocht in het hoornvlies. De hypersaliene oplossing ODM 5® trekt, door een osmotisch effect, dit overtollige vocht uit het hoornvlies, zodat het tijdelijk weer normaal gehydrateerd is. Op die manier draagt ODM 5® bij tot het verbeteren van de kwaliteit van uw zicht.

## HOE GEBRUIKT U ODM 5®?

- Was uw handen zorgvuldig voordat u het product indruppelt.
- Instilleer 1 à 2 druppels 4 maal per dag naargelang de aanbevelingen van uw arts. Instilleer de druppels in de onderste bindvlieszak van het oog terwijl u naar boven kijkt en uw onderste ooglid lichtjes naar onderen trekt.
- Houd het oog na het indruppelen 1 tot 2 minuten gesloten.
- Zorg ervoor dat de punt van de flacon niet in contact komt met het oog of de oogleden.
- OCULAIR GEBRUIK.



- Tijdens het eerste gebruik dient u te controleren of de bescherming intact is alvorens deze te verwijderen.
- Verwijder de beschermop door hem omhoog te trekken.
- Houd de flacon ondersteboven boven het oog. Houd deze in het midden met duim en wijsvinger vast. Aanbeveling: houd de flacon ondersteboven voordat u erop drukt. Als u de flacon rechtop houdt, kan deze vervormen.
- Knijp met beide vingers steeds harder totdat er zich aan het uiteinde een druppel vormt die na het bereiken van een bepaalde grootte, valt. Druppel 1 à 2 druppels in het oog.
- Zet de beschermop na elk gebruik terug en zie erop toe dat er geen druppel op het uiteinde achterblijft; laat de druppel eventueel vallen met een snelle polsbeweging.

## WAARSCHUWINGEN:

- Niet inslikken.
- Niet gebruiken indien de flacon beschadigd is (kans op besmetting)
- Niet gebruiken na de uiterste houdbaarheidsdatum die op de flacon staat vermeld.
- Binnen 3 maanden na opening gebruiken (kans op besmetting en verminderde werking van het product).
- Bewaren bij kamertemperatuur (tussen +2 en +25°C).
- Sluit de flacon zorgvuldig na elk gebruik en zie erop toe dat er geen druppel op het uiteinde achterblijft (kans op besmetting).
- Ieder contact van het uiteinde van de flacon met handen, oog en oogleden vermijden (kans op bacteriële besmetting).
- De punt van de flacon niet met de vingers of met een niet-steriel doekje aanraken of afdrogen (gevaar voor microbiële besmetting).
- Als uw arts u andere oogdruppels heeft voorgeschreven, moeten de twee producten met een tussentijd van minstens 15 minuten worden ingedruppeld.
- Buiten het zicht en bereik van kinderen houden.

## CONTRA-INDICATIES:

- Overgevoeligheid voor één van de bestanddelen.
- Dragers van contactlenzen (ODM5® kan niet worden gebruikt met contactlenzen).

## BIJWERKINGEN:

- Soms kunnen tijdens het indruppelen voorbijgaande stoornissen optreden, zoals een licht brandend of prikkend gevoel en tijdelijk wazig zicht.
- Wanneer een bijwerking aanhoudt of een bijwerking optreedt die niet in deze bijsluiter staat vermeld, stop dan met het gebruik van dit product en raadpleeg uw arts.

Medisch hulpmiddel dat voldoet aan de eisen van richtlijn 93/42/EEG in zijn gewijzigde vorm.

Datum van aanbrenging van CE-markering: oktober 2013.

Datum van de laatste herziening van de bijsluiter: juli 2023.

Octrooi aangevraagd.

EAN: 3401520128170

# CE 0459